

一、Pad 端控制

该 app 客户端为 kommander z3 配套软件，以 pad 作为载体，通过 wifi 无线网络传输控制指令到 z3，最终达到移动端控制大屏输出的目的。

其典型应用场景为大屏演示现场，用户可通过 pad 控制内容的输出，而不是在服务器端操作，提高操作灵活性，让演示和控制更贴合。

Pad 工作条件：z3 与 pad 的版本配套，与 z3 在同一网络下，z3 所属设备已开机，z3 已运行并打开工程。

1.1、连接步骤



(1) 在 App Store 中搜索“Kommander 云控”，选择下载安装。

(2) PC 端打开云控版 Kommander Z3 软件，在设置里打开连接设置会出现以下界面



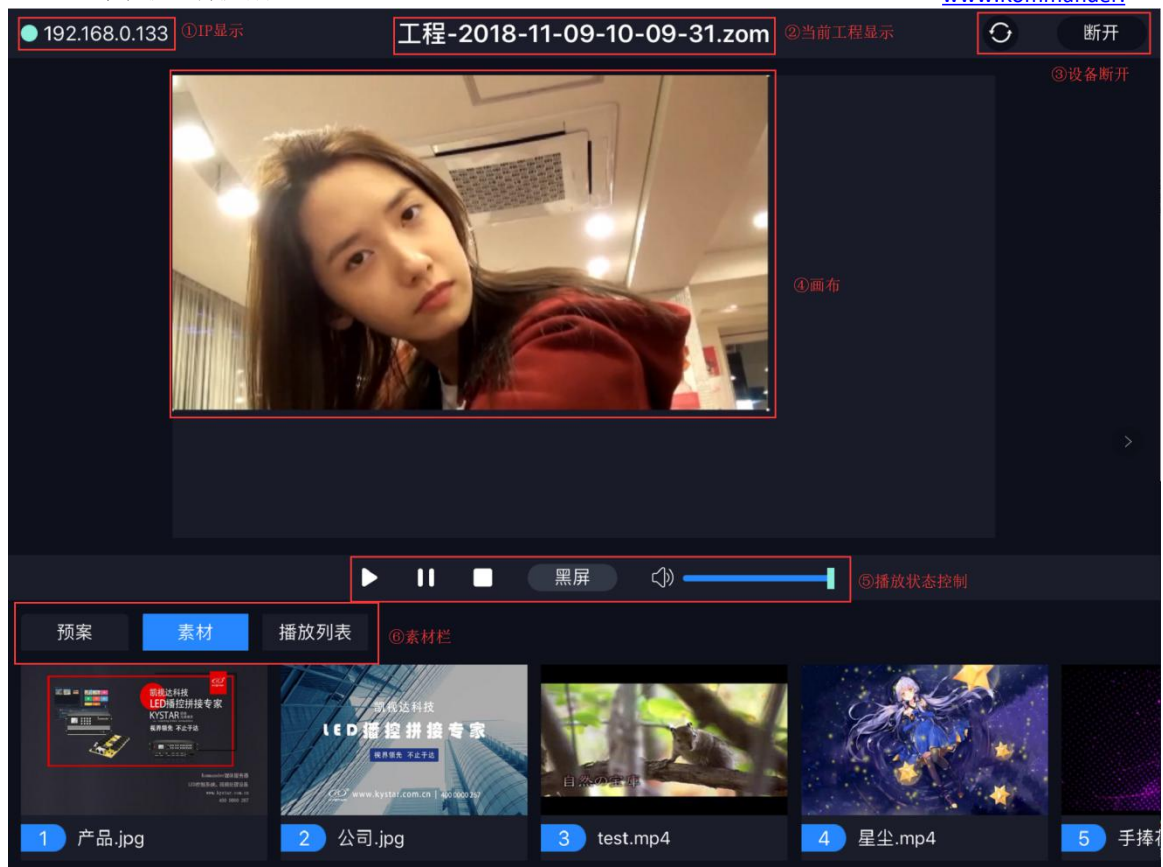
(3) Pad 端打开 Kommander 云控软件，建立新的连接，将 IP、密码输入，选择开始连接。

(4) 连接的每一个 PC 端都会生成记录，历史记录显示当前 pad 连接过的所有服务器列表记录，方便再次重连

(5) 同时只接收一个 Pad 端的连接，其它连接自动拒绝

1.2、Pad 端界面

在完成连接后，Pad 端显示界面如下



1.2.1 IP 显示：显示当前连接服务器的 IP

1.2.2 工程显示：显示当前服务前使用的工程名称

1.2.3 刷新、断开：“刷新”重新加载工程数据，进行数据和状态的同步，“断开”通过 Pad 端断开与当前服务器的连接

1.2.4 画布：显示当前输出画面，可将素材拖到相应窗口进行切换

1.2.5 播放状态控制：包括播放、暂停、停止、黑屏、音量增减的控制

1.2.6 素材栏：

(1) 素材：包括素材及素材分组栏，显示加载的所有素材

(2) 预案：预案栏里显示服务器添加的所有预案，可拖动调用

(3) 播放列表：播放列表栏里显示服务器添加的所有播放列表，可拖动调用

1.3、PC 端界面

在 PC 端增加了远程设备 ID



有设备接入时，提示接入的是哪个设备 id。支持断开与该设备的连接

1.4、云控操作细节

- (1) Pad 端可以显示 PC 端添加的素材、预案、播放列表，Pad 端无法添加、编辑。
- (2) 手指长按目标素材，选中后拖入目标窗口完成替换。
- (3) 清理缓存不会删除历史连接记录。
- (4) 手指长按连接记录，可选择目标记录进行删除。